



LISTE DES ESPÈCES MENACÉES

CARNET DE RÉFÉRENCE

**Mise à jour
Septembre 2025**

Pygargue à tête blanche



- Caractéristiques :
- espèce migratrice
 - plumage brun foncé, tête et queue blanches
 - pattes et yeux jaunes
 - envergure d'ailes supérieure à 2 mètres
 - hauteur de 76-94 centimètres
 - la nidification à lieu d'avril et août inclusivement

- Habitats :
- à proximité des grandes étendues d'eau
 - niche dans les arbres dominants
 - réutilise le même nid année après année
 - se nourrit principalement de poissons

Statut au Québec : **espèce vulnérable**

- Indices de présence :
- nid de plus de 1,5 mètre de diamètre
 - sous le nid, fèces blanches au sol et restant de poissons
 - nid composé de débris ligneux et situé à 3-6 mètres sous le faite d'un arbre dominant.

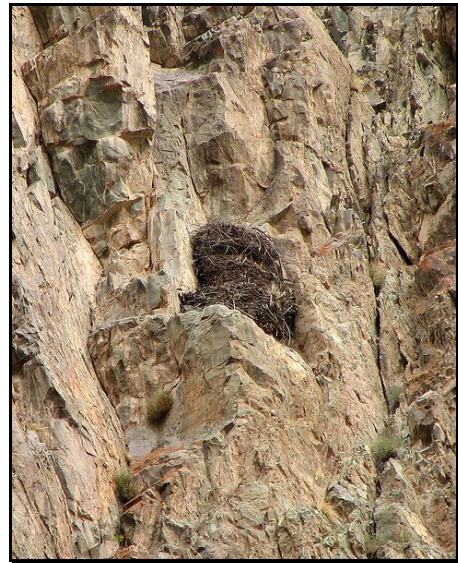
- Modalités de protection :
- aucune intervention à moins de 300 mètres du nid
 - aucune intervention entre 300 et 700 mètres du nid pour la période du 15 mars au 1 septembre et aucune infrastructure permanente permise.

Vous avez observé cette espèce ou des signes de sa présence?

Étapes à réaliser :

1	⇒	2	⇒	3
Arrêt des travaux		Localisation de l'espèce		Personnel avisé
Heure : Date :		Endroit : Type de marquage : (ex. couleur ruban)		Nom : Date :

Aigle royal



Caractéristiques :

- espèce migratrice
- corps brun foncé et derrière de la tête doré
- envergure d'ailes supérieure à 2 mètres
- la nidification à lieu d'avril à août inclusivement

Habitats :

- milieux forestiers montagneux
- niche généralement dans une falaise ou un escarpement rocheux
- réutilise le même nid pendant plusieurs années

Statut au Québec : **espèce vulnérable**

Indices de présence :

- nid de branches installé à mi-hauteur dans une falaise
- les parents exercent un va et vient dans la falaise

Modalités de protection :

- aucune intervention à moins de 300 mètres du nid
- aucune intervention entre 300 et 700 mètres du nid pour la période du 15 mars au 1er septembre et aucune infrastructure permanente permise

Vous avez observé cette espèce ou des signes de sa présence?

Étapes à réaliser :

1



2



3

Arrêt des travaux

Heure :

Date :

Localisation de l'espèce

Endroit :

Type de marquage :

(ex. couleur ruban)

Personnel avisé

Nom :

Date :

Tortue des bois



- Caractéristiques :
- carapace brune et plastron jaune avec taches noires
 - cou et pattes de couleur orange ou rouge
 - diamètre de la carapace de 18 à 24 centimètres
 - espèce diurne
 - espèce qui hiberne dans le fond des eaux
 - la ponte à lieu de mai à juillet et les œufs éclos d'août à septembre

- Habitats :
- bois, fossés, champs et fourrés à proximité de rivière à méandres
 - les aulnaies sont principalement utilisées comme habitat terrestre
 - se prélasse au soleil dans les coupes, les champs ou les bois clairs

Statut au Québec : **espèce vulnérable**

- Indices de présence :
- les sites choisis pour l'excavation du nid sont sableux, dépourvus de végétation, très ensoleillés et situés près de l'eau (il s'agit souvent de milieu artificiel comme une sablière)

- Modalités de protection :
- 200 mètres de protection de part et d'autre du cours d'eau sur une distance de 3 kilomètres en aval et amont, et aucune intervention dans cette zone durant la période du 31 mars au 15 novembre
 - à l'extérieur de cette période, vérifier les activités permises avec le MRNF

Vous avez observé cette espèce ou des signes de sa présence?

Étapes à réaliser :

1



2



3

Arrêt des travaux

Heure :

Date :

Localisation de l'espèce

Endroit :

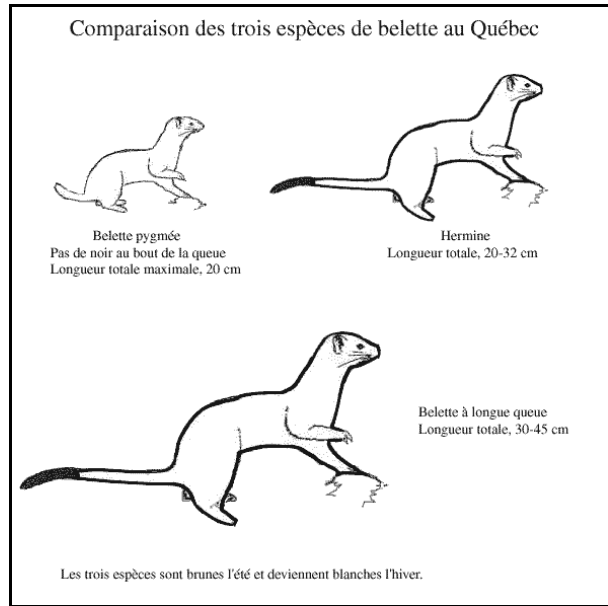
Type de marquage :
(ex. couleur ruban)

Personnel avisé

Nom :

Date :

Belette pygmée



Caractéristiques :

- solitaire sauf en temps du rut et de l'élevage des petits
- se distingue des autres belettes par sa queue beaucoup plus courte et par l'absence de bout noir à l'extrémité
- en été, son pelage est brun sur le dos et blanc sur le ventre
- en hiver, son pelage est blanc partout
- longueur totale de 19 centimètres avec la queue

Habitats :

- préfère les milieux ouverts tels que les prairies, les prés humides, les régions marécageuses, les berges des cours d'eau et les broussailles
- les souris et les campagnols sont ses proies préférées

Statut au Québec : **susceptible d'être désigné espèce vulnérable ou menacée**

Indices de présence :

- elle laisse au sol une petite empreinte de 4,5 centimètres de longueur
- elle gîte dans les terriers de petits mammifères (ex. souris, tamias)

Modalités de protection :

- Offrir l'habitat pour ses proies. Conserver les bandes riveraines et protéger les milieux humides

Vous avez observé cette espèce ou des signes de sa présence?

Étapes à réaliser :

1



2



3

Arrêt des travaux

Heure :
Date :

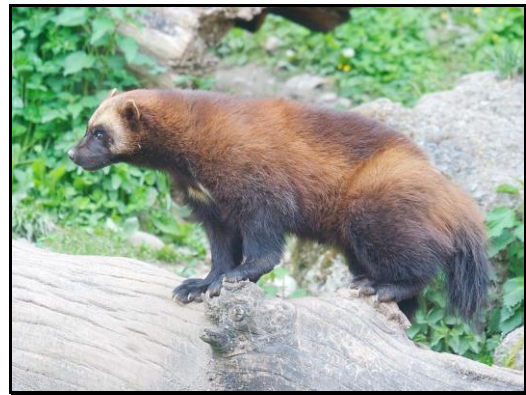
Localisation de l'espèce

Endroit :
Type de marquage :
(ex. couleur ruban)

Personnel avisé

Nom :
Date :

Carcajou



Patte avant:
12 cm, le 5^e orteil n'est
pas toujours visible



Patte arrière:
10 cm, coussin de
talon invisible

Caractéristiques :

- solitaire sauf en période de rut
- actif tout l'hiver
- grimpe aux arbres et nage bien
- apparence d'un ours de petite taille à l'exception de sa longue queue touffue
- Fourrure de couleur brun foncé avec des rayures claires sur les flancs
- longueur totale avec la queue de 95 centimètres

Habitats :

- forêt boréale et la toundra
- Omnivore et charognard. Tendance à suivre des troupeaux de caribous sur de longues distances
- s'abrite sous les souches, les petites grottes ou même à l'intérieur de carcasses d'animaux
- Le mâle couvre un territoire de plus de 1 000 km² alors que la femelle couvre un territoire de moins de 100 km²

Statut au Québec : **espèce menacée**

Indices de présence : - il laisse au sol une empreinte entre 10 et 15 centimètres de longueur

Modalités de protection : - offrir l'habitat pour ses proies

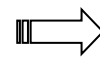
Vous avez observé cette espèce ou des signes de sa présence?

Étapes à réaliser :

1



2



3

Arrêt des travaux

Heure :
Date :

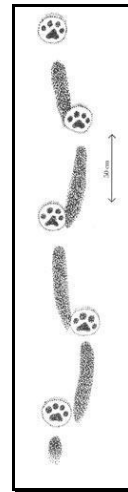
Localisation de l'espèce

Endroit :
Type de marquage :
(ex. couleur ruban)

Personnel avisé

Nom :
Date :

Cougar



Caractéristiques :

- solitaire et sédentaire
- excellent grimpeur et ne craint pas l'eau
- capable de sauts de 7 mètres en longueur et de 6 mètres de hauteur
- possède une longue queue (50-90 centimètres) avec l'extrémité noire
- son pelage est gris fauve au brun chocolat
- les petits naissent avec un pelage tacheté
- mesure jusqu'à 2,7 mètres de longueur avec la queue

Habitats :

- préfère les régions montagneuses, accidentées et difficiles d'accès
- fréquente les habitats utilisés par le cerf, sa source de nourriture principale

Statut au Québec : **susceptible d'être désigné espèce vulnérable ou menacée**

Indices de présence :

- lacère l'écorce des arbres ou le sol avec ses griffes
- empreinte au sol (patte de chat) qui mesure 8 centimètres de longueur
- il choisit pour gîte caverne, crevasse, dessous de corniche, souche creuse ou tout autre abri naturel

Modalités de protection : - offrir l'habitat pour ses proies

Vous avez observé cette espèce ou des signes de sa présence?

Étapes à réaliser :

1	⇒	2	⇒	3
Arrêt des travaux		Localisation de l'espèce		Personnel avisé
Heure : Date :		Endroit : Type de marquage : (ex. couleur ruban)		Nom : Date

Engoulevent d'Amérique



Caractéristiques :

- espèce migratrice
- grosse tête aplatie
- petit bec muni d'une grande bouche
- envergure de 53 à 57 cm
- mesure de 22 à 24 cm
- plumage brun tacheté de blanc se marie très bien sur le sol rocailleux
- nidification de mai à mi-août

Habitats :

- niche directement sur le sol
- Préfère les habitats ouverts comme les forêts récemment exploitées, dunes, plages etc.

Statut au Québec : **susceptible d'être désigné espèce vulnérable ou menacée**

Indices de présence : - présent dans le ciel les soirs d'été dans les nuées d'insectes

Modalités de protection : - fournir l'habitat préféré pour l'espèce

Vous avez observé cette espèce ou des signes de sa présence?

Étapes à réaliser :

1	⇒	2	⇒	3
Arrêt des travaux		Localisation de l'espèce		Personnel avisé
Heure : Date :		Endroit : Type de marquage : (ex. couleur ruban)		Nom : Date :

Faucon pèlerin



- Caractéristiques :
- espèce migratrice
 - taille d'une corneille (hauteur de 38-54 centimètres)
 - tache noire prononcée sur les joues,
 - adulte gris-bleu ardoisé avec une poitrine crème ou blanchâtre,
 - au vol ses ailes sont pointues et d'envergure de 109-117 centimètres
 - la nidification a lieu d'avril à août inclusivement

- Habitats :
- milieu forestier montagneux
 - niche dans une falaise à proximité de l'eau

Statut au Québec : **espèce vulnérable**

- Indices de présence :
- protège ardemment son nid
 - les parents exercent un va et vient dans la falaise

- Modalités de protection :
- aucune intervention à moins de 250 mètres du nid (zone de protection)
 - aucune intervention à moins de 50 mètres du haut et du bas de la falaise utilisée pour la nidification (zone de protection)
 - ajout d'une zone tampon de 100 mètres autour de la zone de protection ou aucune intervention n'est réalisée durant le 1 mars au 1 septembre

Vous avez observé cette espèce ou des signes de sa présence?

Étapes à réaliser :

1



2



3

Arrêt des travaux

Heure :
Date :

Localisation de l'espèce

Endroit :
Type de marquage :
(ex. couleur ruban)

Personnel avisé

Nom :

Garrot d'Islande



Caractéristiques :

- canard plongeur
- la tête du mâle présente des reflets violacés et un motif blanc en forme de croissant
- le bec de la femelle est orange vif en hiver et au printemps
- la tête de la femelle est brun foncé
- nidification dès la mi-mai

Habitats :

- fréquente les lacs sans poissons situé en haute altitude
- niche dans les arbres près des cours d'eau

Statut au Québec : **espèce vulnérable**

Indices de présence :

- Les œufs sont pondus dans des cavités d'arbres, souvent dans le bouleau blanc et le tremble

Modalités de protection :

- aucune activité d'aménagement forestier n'est permise 100 m autour d'un nid.
- les activités d'aménagement sont permises dans la zone tampon du 1er septembre au 15 mars, soit en dehors de la période de nidification de l'espèce.
- Aucune activité n'est autorisée dans une lisière boisée de 20 m le long de tous les milieux riverains compris dans la zone de 0 à 500 m.
- ne pas ensemençer les lacs choisis par l'espèce

Vous avez observé cette espèce ou des signes de sa présence?

Étapes à réaliser :

1



2



3

Arrêt des travaux

Heure :

Date :

Localisation de l'espèce

Endroit :

Type de marquage :
(ex. couleur ruban)

Personnel avisé

Nom :

Date :

Hiboux des marais



Caractéristiques :

- envergure des ailes d'environ d'un mètre
- chasse de jour et au crépuscule
- plumage brun chamois avec poitrine rayée
- zone noire mal définie autour des yeux jaunes
- nidification de mars à juin

Habitats :

- fréquente surtout les terrains découverts; plaines et prairies humides, marais et tourbières
- niche directement sur le sol

Statut au Québec : **susceptible d'être désigné espèce vulnérable ou menacée**

Indices de présence :

- Les œufs sont pondus à même le sol dans des nids construits par les parents
- Suit les micromammifères (ex : campagnol)

Modalités de protection :

- protéger les marais, tourbières et les marécages

Vous avez observé cette espèce ou des signes de sa présence?

Étapes à réaliser :

1	⇒	2	⇒	3
Arrêt des travaux		Localisation de l'espèce		Personnel avisé
Heure : Date :		Endroit : Type de marquage : (ex. couleur ruban)		Nom : Date :

Martinet ramoneur



- Caractéristiques :
- a l'allure et la taille d'une hirondelle
 - ne se perche pas à l'horizontale
 - bec non-apparent
 - nidification de mi-mai à mi-septembre
 - ailes déployées en forme de boomerang

- Habitats :
- gros tronc d'arbres creux
 - à proximité d'un plan d'eau, près des insectes
 - cheminées ou vieux bâtiments plus ou moins abandonnés

Statut au Québec : **susceptible d'être désigné espèce vulnérable ou menacée**

- Indices de présence :
- son de cliquetis durant le vol

- Modalités de protection :
- protéger les marais, tourbières et les marécages
 - protéger les zones riveraines
 - conserver des arbres creux ou des chicots de grandes tailles (DHP>50 cm)

Vous avez observé cette espèce ou des signes de sa présence?

Étapes à réaliser :

1



2



3

Arrêt des travaux

Heure :

Date :

Localisation de l'espèce

Endroit :

Type de marquage :
(ex. couleur ruban)

Personnel avisé

Nom :

Date :

Moucherolle à côtés olive



- Caractéristiques :
- oiseau chanteur
 - taille de 18 à 20 cm
 - plumes sur le côté de couleur grise-olive, devant blanc
 - migre à la fin de l'été

- Habitats :
- fréquente les forêts de bordure et les clairières naturelles
 - fait son nid dans les conifères

Statut au Québec : **susceptible d'être désigné espèce vulnérable ou menacée**

- Indices de présence :
- siffle fort trois notes
 - souvent au sommet des grands arbres qui leur servent de perchoir pour l'alimentation
 - les parents qui nichent défendent le nid en descendant en piqué sur les prédateurs potentiels

- Modalités de protection :
- fournir l'habitat préféré pour l'espèce (forêts exploitées, en régénération, bordures et clairières)
 - garder suffisamment de grands chicots ou de grands arbres

Vous avez observé cette espèce ou des signes de sa présence?

Étapes à réaliser :

1



2



3

Arrêt des travaux

Heure :

Date :

Localisation de l'espèce

Endroit :

Type de marquage :
(ex. couleur ruban)

Personnel avisé

Nom :

Date :

Paruline du Canada



- Caractéristiques :
- couleur vive
 - taille de 12 à 15 cm
 - bande noire sous les yeux se rejoint sur la poitrine
 - les plumes sous la queue sont blanches

- Habitats :
- forêts humides avec strate arbustive dense
 - marais où poussent des arbustes

Statut au Québec : **susceptible d'être désigné espèce vulnérable ou menacée**

- Indices de présence :
- nids sur le sol, sur des bûches ou des racines moussues, le long des rives et ruisseaux ou sur des monticules

- Modalités de protection :
- fournir l'habitat préféré pour l'espèce (forêts exploitées, en régénération, bordures et clairières)
 - garder un sous-étage arbustif

Vous avez observé cette espèce ou des signes de sa présence?

Étapes à réaliser :

1	⇒	2	⇒	3
Arrêt des travaux		Localisation de l'espèce		Personnel avisé
Heure : Date :		Endroit : Type de marquage : (ex. couleur ruban)		Nom : Date :

Quiscale rouilleux



Caractéristiques :

- complètement noir en été, orange rouille en automne et hiver
- taille de 21 à 25 cm
- yeux jaunes
- bec légèrement recourbé

Habitats :

- forêts humides (ruisseau à faible débit, tourbière, marais etc.)
- niche en bordure des lieux humides d'aulnes et de saules

Statut au Québec : **susceptible d'être désigné espèce vulnérable ou menacée**

Indices de présence :

- nids généralement dans des fourrés de petits conifères, dans des arbustes à feuilles caduques ou dans des arbres morts, au-dessus ou à proximité d'un plan d'eau

Modalités de protection :

- protéger les marais, les tourbières, et les marécages
- conserver des chicots

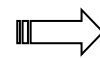
Vous avez observé cette espèce ou des signes de sa présence?

Étapes à réaliser :

1



2



3

Arrêt des travaux

Heure :

Date :

Localisation de l'espèce

Endroit :

Type de marquage :
(ex. couleur ruban)

Personnel avisé

Nom :

Date :

Grand Pic



En vol, on remarque le dessous des ailes blanc.

Habitat

- Le plus grand des pics. Se distingue de tous les pics par sa taille et sa huppe rouge vif. Le cou et la tête sont rayés noir et blanc. Le corps est presque entièrement noir et les flancs sont rayés. Le mâle se distingue de la femelle par sa huppe rouge qui débute à la base du bec et par sa moustache rouge.
- Les deux sexes ont la huppe rouge.
- Vit surtout dans les forêts et les parcs, peut être aperçu dans les banlieues. Présent sur tout le territoire du Québec au sud de la Baie-James.
-

Caractéristiques

- Taille : 40 à 49 cm
- Envergure : 66 à 75 cm
- Poids : 250 à 350 g
-

Statut au Québec : **oiseau migrateur dont les nids sont protégés par un règlement fédéral**

Modalité de protection : **Protection des nids période de 36 mois**

Vous avez observé cette espèce ou des signes de sa présence?

Étapes à réaliser :

1



2



3

Arrêt des travaux

Heure :

Date :

Localisation de l'espèce

Endroit :

Type de marquage :
(ex. couleur ruban)

Personnel avisé

Nom :

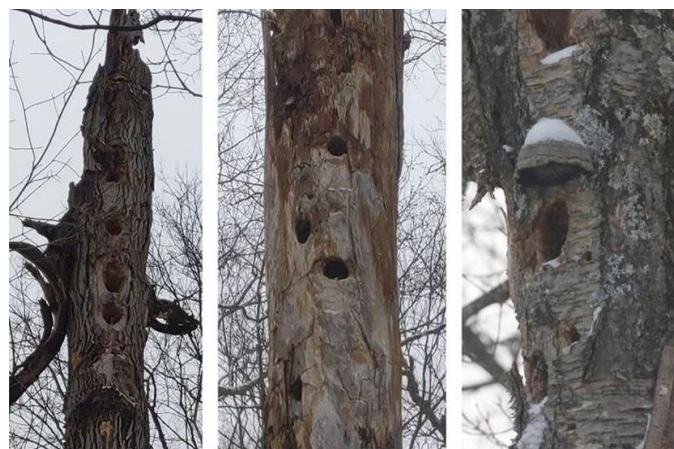
Date :

Grand Pic (suite)

Cavités de nidification



Cavités de repos



Cavités d'alimentation



Résumé des principales différences entre les types de cavités

Caractéristique	Nidification	Repos	Alimentation
Trous par arbre	1	>1	>1
Texture des bords	Lisse	Lisse	Rugueuse
Forme du trou	Rond ou en forme de larme	Ovale	Irrégulière
Taille du trou	~12 cm de haut ~9 cm de large	10-12.5 cm de haut 7.5-10 cm de large	Variable
Profondeur de la cavité	0.75 m	4.3 m	0.05 à 0,2 m
Type d'arbre	Solide, pourriture au cœur	Creux	Mort en décomposition

Campagnol lemming de cooper



Caractéristiques :
- Pelage brun clair sur le dos
- Pelage gris argenté sur l'abdomen

Habitats :
- L'espèce fréquente les tourbières à sphaignes et éricacées, marais herbeux, forêts mixtes humides entourant des tourbières
- Nidification à la surface du sol, à l'abri d'une touffe de végétation ou d'une souche, ou au fond d'un terrier

Statut au Québec : **susceptible d'être désigné espèce vulnérable ou menacée**

Modalités de protection :
- Protéger les marais, les tourbières, et les marécages
- La présence du campagnol-lemming de Cooper fait actuellement l'objet d'un suivi au Québec. Des observations sont disponibles au Centre de données sur le patrimoine naturel du Québec.

Vous avez observé cette espèce ou des signes de sa présence?

Étapes à réaliser :

1



2



3

Arrêt des travaux

Heure :

Date :

Localisation de l'espèce

Endroit :

Type de marquage :
(ex. couleur ruban)

Personnel avisé

Nom :

Date :

Campagnol des rochers



Caractéristiques :

- Dos brun
- Ventre gris
- Museau orangé ou roux

Habitats :

- Il est associé aux falaises et aux affleurements rocheux, aux abords de clairières dans les régions montagneuses, près des talus humides, entre les rochers couverts de mousse et près des points d'eau.
- Ce petit rongeur se répartit entre le domaine climacique de l'érablière à bouleau jaune et celui de la pessière.

Statut au Québec : **susceptible d'être désigné espèce vulnérable ou menacée**

Indices de présence :

- Actif toute l'année, cette espèce creuse des terriers peu profonds et se craie des sentiers entre les rochers.

Modalités de protection :

- Promouvoir l'éducation et la sensibilisation au sujet du Campagnol-lemming de Cooper.
- La présence du campagnol des rochers fait actuellement l'objet d'un suivi au Québec. Des observations sont disponibles au Centre de données sur le patrimoine naturel du Québec (CDPNQ).

Vous avez observé cette espèce ou des signes de sa présence?

Étapes à réaliser :

1



2



3

Arrêt des travaux

Heure :

Date :

Localisation de l'espèce

Endroit :

Type de marquage :
(ex. couleur ruban)

Personnel avisé

Nom :

Date :

Chauve-souris nordique



- Caractéristiques :
- Envergure de 23 à 26 cm
 - Oreilles plus longues que celles des autres chauves-souris
 - Pelage brun

- Habitats :
- Se retrouve dans l'ensemble de l'est de l'Amérique du Nord.
 - Fréquente les campagnes, l'orée des bois et le voisinage des bâtiments.
 - L'été, elle s'installe souvent sous l'écorce des arbres ou dans des cavernes
 - Très sensible au froid; elle hiberne dès les premières gelées d'octobre.

Statut au Québec : **Espèce Menacée**

- Modalités de protection :
- Un Plan national de gestion du syndrome du museau blanc chez les chauves-souris au Canada est présentement en élaboration.
 - Conserver des chicots.
 - Sensible au dérangement par les humains, réduire les visites de grottes.

Vous avez observé cette espèce ou des signes de sa présence?

Étapes à réaliser :

1



2



3

Arrêt des travaux

Heure :

Date :

Localisation de l'espèce

Endroit :

Type de marquage :

(ex. couleur ruban)

Personnel avisé

Nom :

Date :

Chauve-souris rousse



Caractéristiques :
- La femelle est de couleur brunâtre.
- Le mâle est de couleur brun-roux

Habitats :
- Elle chasse la nuit les coléoptères, les sauterelles, les papillons de nuit et les mouches.
- Présente jusque dans le domaine de la pessière.

Statut au Québec : **Espèce vulnérable**

Indices de présence :
- En été, durant le jour elle se repose généralement suspendue à une branche d'arbre ou de buisson.

Modalités de protection :
- Conserver des chicots
- La présence de la chauve-souris rousse fait actuellement l'objet d'un suivi au Québec. Des observations sont disponibles au Centre de données sur le patrimoine naturel du Québec (CDPNQ).

Vous avez observé cette espèce ou des signes de sa présence?

Étapes à réaliser :

1	➔	2	➔	3
Arrêt des travaux Heure : Date :		Localisation de l'espèce Endroit : Type de marquage : (ex. couleur ruban)		Personnel avisé Nom : Date :

Chauve-souris argenté



Caractéristiques :
- Pelage brun foncé ou noir.
- Extrémité des poils du dos argentés

Habitats :
- Occupe principalement les régions boisées où elle chasse en vol les insectes le long des lacs et au-dessus des étangs.
- Elle arriverait dans les régions dans le Québec vers la fin mai, donnerait naissance à ses petits en juin et juillet (habituellement deux) et émigrerait en août et septembre.

Statut au Québec : **susceptible d'être désigné espèce vulnérable ou menacée**

Indices de présence :
- Durant le jour, elle s'abrite dans un arbre, suspendue à une branche la tête en bas ou cachées dans une fissure de l'écorce.

Modalités de protection :
- La présence de la chauve-souris argentée fait actuellement l'objet d'un suivi au Québec. Des observations sont disponibles au Centre de données sur le patrimoine naturel du Québec (CDPNQ).
- Conserver des chicots

Vous avez observé cette espèce ou des signes de sa présence?

Étapes à réaliser :

1	⇒	2	⇒	3
Arrêt des travaux		Localisation de l'espèce		Personnel avisé
Heure : Date :		Endroit : Type de marquage : (ex. couleur ruban)		Nom : Date :

Chauve-souris cendré



Caractéristiques :
- Pelage brun, les extrémités sont de couleur blanc cendré.
- Gorge de couleur jaune.

Habitats :
- Elle habite en général les régions boisées et semi-boisées et chasse principalement les papillons de nuit au-dessus des clairières et des plans d'eau.

Statut au Québec : **susceptible d'être désigné espèce vulnérable ou menacée**

Indices de présence :
- Durant l'été, elle utilise les arbres comme lieu de repos.

Modalités de protection :
- La présence de la chauve-souris cendrée fait actuellement l'objet d'un suivi au Québec. Des observations sont disponibles au Centre de données sur le patrimoine naturel du Québec (CDPNQ).
- conserver des chicots

Vous avez observé cette espèce ou des signes de sa présence?

Étapes à réaliser :

1	⇒	2	⇒	3
Arrêt des travaux Heure : Date :		Localisation de l'espèce Endroit : Type de marquage : (ex. couleur ruban)		Personnel avisé Nom : Date :

Liste des espèces floristiques en péril

Avez-vous observé ces espèces?

Aréthuse bulbeuse

Marécages de sphaignes, marais de conifères, marais ouverts, prairies humides, acides et sablonneuses



Cypripède royal

Tourbières, marécages, rives des lacs, forêt de conifères ou feuillus



Droséra à feuilles linéaires

Tourbières, rivages plats des lacs



Oui	À quel endroit?

Chalef argenté (arbuste)

Sols humides de sables ou de graviers, rivages graveleux



Hudsonie tomenteuse

Clairières de pins gris et de bleuetières, sur les dunes et terrasses de sable et dunes de sable sur le bord des lacs



Polygonelle articulée

Rivages sablonneux, dunes de sable, bordures de voies de transports



Verge-d'or faux ptarmica

Praires, milieux secs et ouverts, sols sablonneux et graveleux



Oui	Où

Utriculaire à scapes géminés

Dans les lacs tourbeux et étendues d'eau dégagées dans les tourbières



Utriculaire à fleur inversée

Eaux peu profondes, le long des berges



Oui	Où

BIBLIOGRAPHIE

ALVO, R. and M. ROBERT. 1998. Status Report on the Yellow Rail (*Coturnicops noveboracensis*) in Canada. Report submitted to the Committee on the Status of Endangered Wildlife in Canada. 72 p.

Beaudin, L. et M. Quintin. 1983. Guide des mammifères terrestres du Québec, de l'Ontario et des Maritimes. Éditions Michel Quintin, Waterloo, Canada. 301 p.

BIRD, D. 1997. Rapport sur la situation du faucon pèlerin (*Falco peregrinus*) au Québec. Ministère de l'Environnement et de la Faune, Direction de la faune et des habitats. 76 p.

BRODEUR, S. et F. MORNEAU. 1999. Rapport sur la situation de l'aigle royal (*Aquila chrysaetos*) au Québec. Société de la faune et des parcs du Québec. Direction de la faune et des habitats. 75 p.

COSEPAC. 2008. Évaluation et Rapport de situation du COSEPAC sur la paruline du Canada (*Wilsonia canadensis*) au Canada. Comité sur la situation des espèces en péril au Canada. Ottawa. vii + 38 p. (www.registrelep.gc.ca/Status/Status_f.cfm).

COSEPAC. 2006. Évaluation et Rapport de situation du COSEPAC sur le le Quiscale rouilleux (*Euphagus carolinus*) au Canada. Comité sur la situation des espèces en péril au Canada. Ottawa. vi + 30 p. (www.registrelep.gc.ca/status/status_f.cfm)

Desroches, J.-F. et D. Rodrigue. 2004. Amphibiens et reptiles du Québec et des maritimes. Éditions Michel Quintin, Waterloo, Canada. 288 p.

FAPAQ. 2002. Protection des espèces menacées ou vulnérables en forêt publique. Le pygargue à tête blanche (*Haliaeetus leucocephalus*). Société de la faune et des parcs du Québec, Direction du développement de la faune, Ministère des Ressources naturelles du Québec, Direction de l'environnement forestier. 8 p.

FAPAQ. 2002. Protection des espèces menacées ou vulnérables en forêt publique. L'aigle royal (*Aquila chrysaetos*). Société de la faune et des parcs du Québec, Direction du développement de la faune, Ministère des Ressources naturelles du Québec, Direction de l'environnement forestier. 7 p.

FAPAQ. 2002. Protection des espèces menacées ou vulnérables en forêt publique. Le faucon pèlerin (*Falco peregrinus*). Société de la faune et des parcs du Québec, Direction du développement de la faune, Ministère des Ressources naturelles du Québec, Direction de l'environnement forestier. 9 p.

FAPAQ. 2002. Protection des espèces menacées ou vulnérables en forêt publique. La tortue des bois (*Clemmys insculpta*). Société de la faune et des parcs du Québec, Direction du développement de la faune, Ministère des Ressources naturelles du Québec, Direction de l'environnement forestier. 11 p. +annexe

GAUTHIER, J. et Y. AUBRY (sous la direction de). 1995. Les oiseaux nicheurs du Québec : Atlas des oiseaux nicheurs du Québec méridional. Association québécoise des groupes d'ornithologues, Société québécoise de protection des oiseaux, Service canadien de la faune, Environnement Canada, région du Québec, Montréal, xviii + 1295 p.

LESSARD, S. 1996. Rapport sur la situation du pygargue à tête blanche (*Haliaeetus leucocephalus*) au Québec. Ministère de l'Environnement et de la Faune, Direction de la faune et des habitats. 73 p.

MOISAN, M. 1996. Rapport sur la situation du carcajou (*Gulo gulo*) au Québec. Ministère de l'Environnement et de la Faune, Direction de la faune et des habitats. 65 p.

Murie, O.J. 1989. Les traces d'animaux. Les guides Peterson. Édition Broquet, Québec, Canada. 363p.

Ministère des richesses naturelles, Ontario, 2009, Disponible sur :
<http://www.mnr.gov.on.ca/stdprodconsume/groups/lr/@mnr/@species/documents/document/276862.pdf>